

REPÈRE # \_\_\_\_\_

MODELE # \_\_\_\_\_

NOM # \_\_\_\_\_

SIS # \_\_\_\_\_

AIA # \_\_\_\_\_



603909 (HSG2RPRP6)

\* NOT TRANSLATED \*

### Caractéristiques principales

- Combinaison de 3 technologies de cuisson : par contact, par rayonnement infrarouge et par micro-ondes pour obtenir des aliments parfaitement cuits et chauds à coeur.
- Plaque supérieure réglable manuellement. Vous pouvez définir 5 hauteurs fixes différentes entre la presse et la plaque inférieure. Soit 13 mm, ou 24 mm ou 35 mm ou 46 mm ou 57 mm.
- Le mode d'économie d'énergie permet automatiquement de passer en mode veille après un temps déterminé par l'opérateur (de 1 à 60 minutes).
- Fourni avec un port USB et une connexion Wi-Fi pour optimiser les flux de travail et permettre de dupliquer les paramètres d'utilisation sur place ou à distance (températures, temps, alarmes).
- Panneau de commande digital avec affichage numérique LED et avec réglage de la luminosité.
- 8 programmes disponibles, modifiables par l'utilisateur. Les paramètres de programmation sont :
  - température de la plaque supérieure
  - température de la plaque inférieure
  - durée totale du cycle
  - durée et répartition des micro-ondes à l'intérieur de chaque cycle.
- Affichage du compte à rebours et signal sonore en fin de cycle (volume réglable).
- Relevage et maintien automatique du couvercle
- Poignée de couvercle ergonomique
- Plateau antiadhésif à utiliser pendant les cycles de cuisson pour une propreté maximale, répondant aux exigences de contact alimentaire.
- Conformément aux règlements (CE) n°1935/2004 et (CE) n° 2023/2006 et à leurs amendements.

APPROBATION: \_\_\_\_\_

## Construction

- Plaque de contact supérieure en aluminium nervuré (215 x 215 mm) traité avec un revêtement anti-adhérent.
- 2 sondes de température pour un contrôle indépendant de la température des plaques du haut et du bas.
- Surface inférieure lisse en verre de quartz de 4 mm d'épaisseur (250 x 250 mm).
- Réglage indépendant de la température de la plaque supérieure et inférieure, de 100 à 250 °C.
- Relevage automatique du couvercle à la fin du cycle de cuisson assisté par ressort
- Poignée et panneaux latéraux en matériau composite renforcé de haute qualité.
- Éléments de chauffage blindés de 800 W pour la plaque supérieure.
- Éléments de chauffage blindés de 500 W pour la plaque inférieure.
- Magnétron 1 x 1050W
- Aération de l'avant vers l'arrière pour un refroidissement efficace. Accès facile aux filtres à air et installation côte à côte possible.
- Protection contre l'eau IPx4.

## Interface utilisateur et gestion des données

- Connectivité prête pour un accès en temps réel aux appareils connectés (nécessite 922748 en option - contactez la société pour plus de détails).

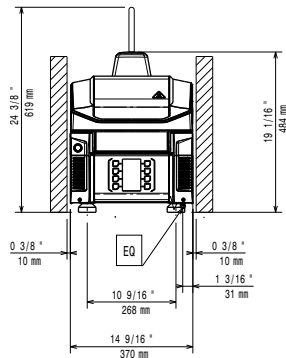
## Accessoires inclus

- 1 X Protection de vitre pour SpeedDelight PNC 653527
- 1 X Brosse de nettoyage pour SpeedDelight PNC 653623
- 1 X Spatule pour SpeedDelight PNC 653625
- 1 X 4 pieds caoutchouc Haut. 26 mm pour SpeedDelight PNC 653792
- 1 X Kit d'espacement arrière (170mm) PNC 653800
- 1 X Plateau antiadhésif PNC 653802
- 1 X Brosse à fil en nylon pour nettoyage PNC 653803
- 1 X Brosse à fil en laiton pour nettoyage PNC 653804

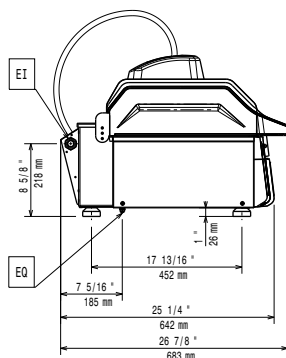
## Accessoires en option

- |  |            |                          |
|--|------------|--------------------------|
| • Protection de vitre pour SpeedDelight                          | PNC 653527 | <input type="checkbox"/> |
| • Brosse de nettoyage pour SpeedDelight                          | PNC 653623 | <input type="checkbox"/> |
| • Spatule pour SpeedDelight                                      | PNC 653625 | <input type="checkbox"/> |
| • Plaque Teflon supérieure, nervurée, amovible pour SpeedDelight | PNC 653787 | <input type="checkbox"/> |
| • 4 pieds inox Haut. 76 mm pour SpeedDelight                     | PNC 653791 | <input type="checkbox"/> |
| • 4 pieds caoutchouc Haut. 40 mm pour SpeedDelight               | PNC 653793 | <input type="checkbox"/> |
| • Kit d'espacement arrière (170mm)                               | PNC 653800 | <input type="checkbox"/> |
| • Plateau antiadhésif  | PNC 653802 | <input type="checkbox"/> |
| • Brosse à fil en nylon pour nettoyage                           | PNC 653803 | <input type="checkbox"/> |
| • Brosse à fil en laiton pour nettoyage                          | PNC 653804 | <input type="checkbox"/> |

Avant

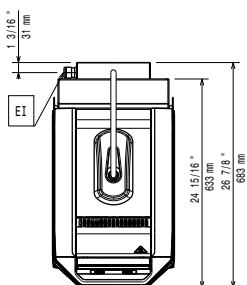


Côté

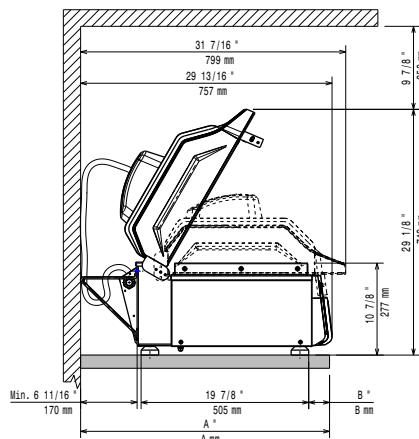


EI = Connexion électrique  
 EO = Sortie électrique

Dessus



Distances



### Électrique

**Voltage :** 220-230 V/1 ph/50 Hz  
**Ampère :** 12 A  
**Total Watts :** 2.7 kW  
**Type de prise** BS 1363/A

### Installation

Clearance: 190mm from rear vertical panel

### Informations générales

**Surface de cuisson (LxP)** 250 x 250 mm  
**Largeur extérieure** 370 mm  
**Profondeur extérieure** 683 mm  
**Hauteur extérieure** 619 mm  
**Poids net :** 42.5 kg  
**Poids brut :** 55 kg  
**Hauteur brute :** 710 mm  
**Largeur brute :** 450 mm  
**Profondeur brute :** 760 mm  
**Volume brut :** 0.24 m<sup>3</sup>